



EDP Energias do Brasil  
Apresentação de Resultados 3T16  
(Teleconferência em 01 de novembro de 2016)

# Disclaimer

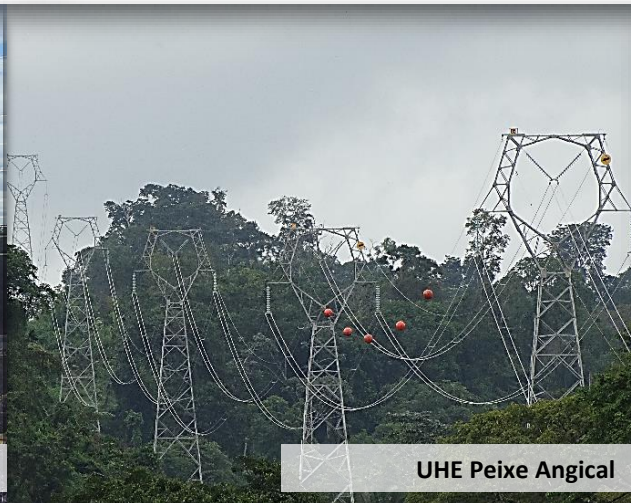


- Esta apresentação pode incluir declarações que representem expectativas sobre eventos ou resultados futuros de acordo com a regulamentação de valores mobiliários brasileira e internacional. Essas declarações estão baseadas em certas suposições e análises feitas pela Companhia de acordo com a sua experiência e o ambiente econômico e nas condições de mercado e nos eventos futuros esperados, muitos dos quais estão fora do controle da Companhia. Fatores importantes que podem levar a diferenças significativas entre os resultados reais e as declarações de expectativas sobre eventos ou resultados futuros incluem a estratégia de negócios da Companhia, as condições econômicas brasileira e internacional, tecnologia, estratégia financeira, desenvolvimentos da indústria de serviços públicos, condições hidrológicas, condições do mercado financeiro, incerteza a respeito dos resultados de suas operações futuras, planos, objetivos, expectativas e intenções, entre outros. Em razão desses fatores, os resultados reais da Companhia podem diferir significativamente daqueles indicados ou implícitos nas declarações de expectativas sobre eventos ou resultados futuros.
- As informações e opiniões aqui contidas não devem ser entendidas como recomendação a potenciais investidores e nenhuma decisão de investimento deve se basear na veracidade, atualidade ou completude dessas informações ou opiniões. Nenhum dos assessores da Companhia ou partes a eles relacionadas ou seus representantes terá qualquer responsabilidade por quaisquer perdas que possam decorrer da utilização ou do conteúdo desta apresentação.
- Este material inclui declarações sobre eventos futuros sujeitas a riscos e incertezas, as quais baseiam-se nas atuais expectativas e projeções sobre eventos futuros e tendências que podem afetar os negócios da Companhia. Essas declarações incluem projeções de crescimento econômico e demanda e fornecimento de energia, além de informações sobre posição competitiva, ambiente regulatório, potenciais oportunidades de crescimento e outros assuntos. Inúmeros fatores podem afetar adversamente as estimativas e suposições nas quais essas declarações se baseiam.

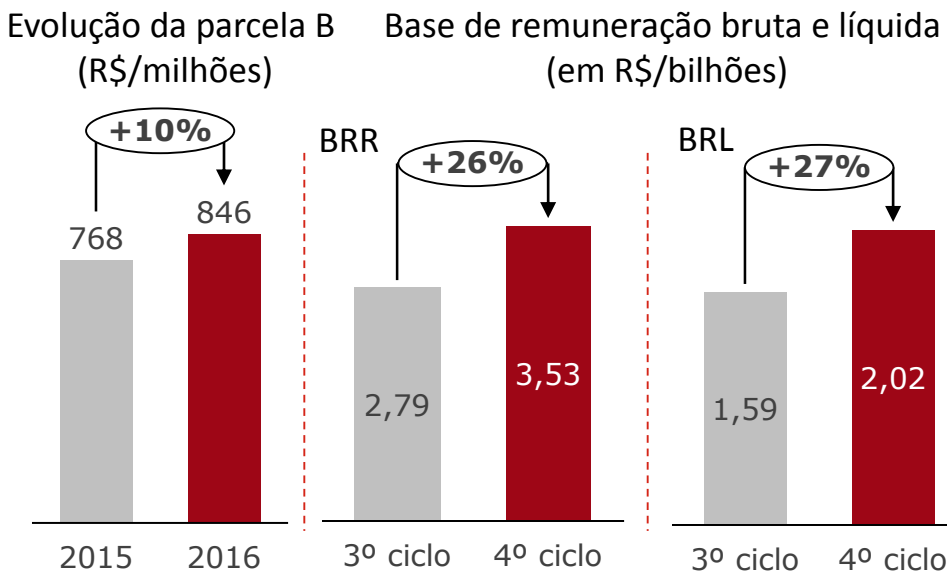


## Lote 24

- **Localização:** Espírito Santo
- **Tempo de Construção:** 32 meses
- **Comprimento:** 113 Km
- **Capex:** R\$ 116 milhões
- **RAP:** R\$ 20,7 milhões

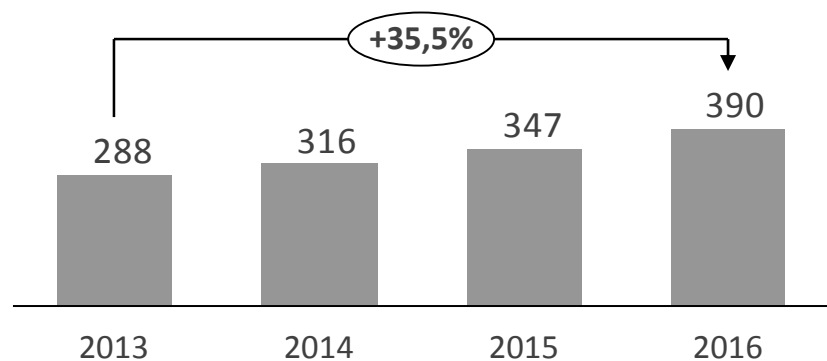


# RTP Escelsa (4º ciclo/agosto de 2016)

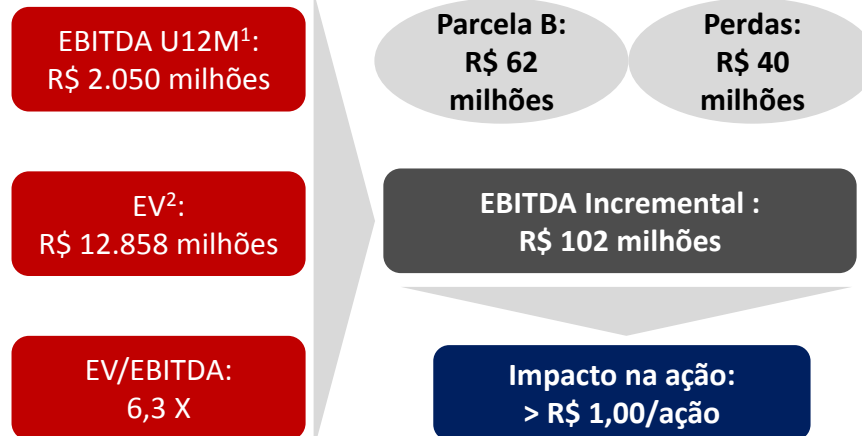


- **Perdas Técnicas:** de **6,70%** para **7,14%**;
- **Perdas NT BT:** Incremento do ponto de partida de **7,87%** para **11,45%**, sem alteração de trajetória.

## Evolução do EBITDA regulatório (R\$/MM)



## EV/EBITDA – Impacto na ação



Nota 1: Desconsidera ganhos não recorrentes mais relevantes (Venda Renováveis e Pantanal, Repactuação GSF e Pecém - Pleito FID e Seguro);

Nota 2: Valor de mercado em 24/10; Dívida Líquida em 30/09; Qtde de ações pós aumento de capital;

## Cenário Energético



### PLD Médio

(Submercado SE/CO)



3T16:  
R\$ 115,4/MWh  
Vs

3T15:  
R\$ 204,1/MWh

### GSF médio

3T16: 83,2 %  
Vs

3T15: 86,2%



## Geração

- **UHE Cachoeira Caldeirão:** entrada antecipada em operação;
- **UHE S. Manoel:** evolução de 78%;
- **Pecém:**
  - Disponibilidade de 81,6% no 3T16 com parada programada de manutenção da UG 02 e 87% no acumulado do ano;
  - Situação hídrica do Ceará com criação de Encargo Hídrico Emergencial.

## Distribuição

- **Volume de energia distribuída:** +1,2% na EDP Bandeirante e -13,1% na EDP Escelsa;
- **Perda não técnica em baixa tensão:** -0,97 p.p. na EDP Bandeirante e -0,90 p.p. na EDP Escelsa Vs 3T15;
- **PDD e Inadimplência:** redução de R\$ 2,6 milhões vs 3T15 e R\$ 19,0 milhões vs 2T16;
- Valor novo de Reposição da EDP Escelsa: R\$ 146,1 milhões referente a RTP.

## Gestão energética e Comercialização

- **Volume de energia comercializada:** +19,0%;
- **Preço médio de venda e compra:** -22,4% e -20,8%, respectivamente;
- Receita de serviços: + R\$ 3,3 milhões .

## Controle de Custos e Disciplina Financeira

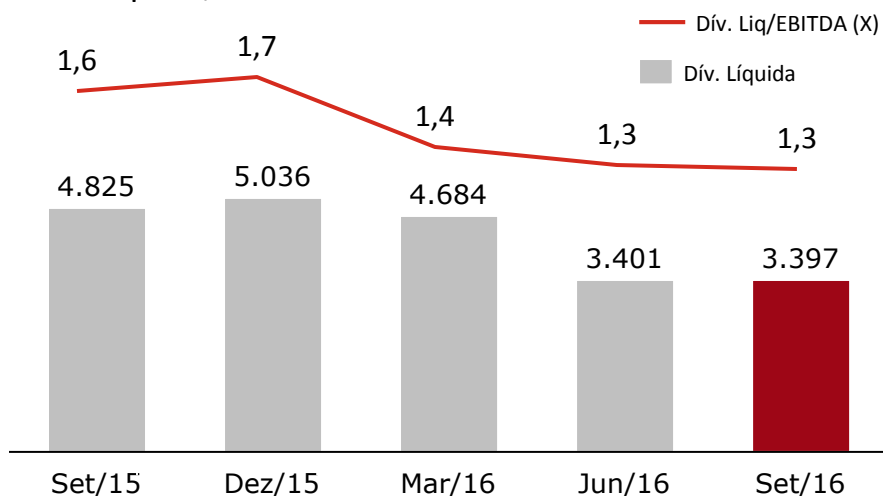
- **PMSO:** aumento de 5,6% no trimestre com foco nas iniciativas do OBZ;
- **Dívida Líquida/EBITDA:** 1,3x;



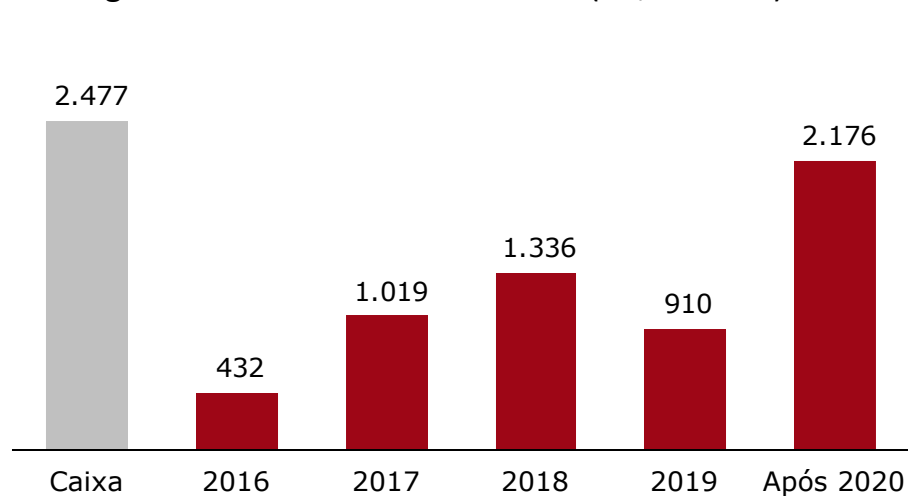
# Nível de Endividamento Prudente



Dívida Líquida/EBITDA



Cronograma de vencimento da dívida (R\$/milhões)



## Destaques do trimestre

### São Manoel

#### Debêntures

R\$ 280 milhões  
Até Dezembro de 2018  
CDI + 4,35% a.a.

#### 1º Desembolso BNDES

R\$ 852,5 milhões  
Valor total: R\$ 1,3 bilhão  
Até Dezembro de 2038  
TJLP + 2,88% a.a.

## Aumento de Capital | R\$ 1,5 bilhão

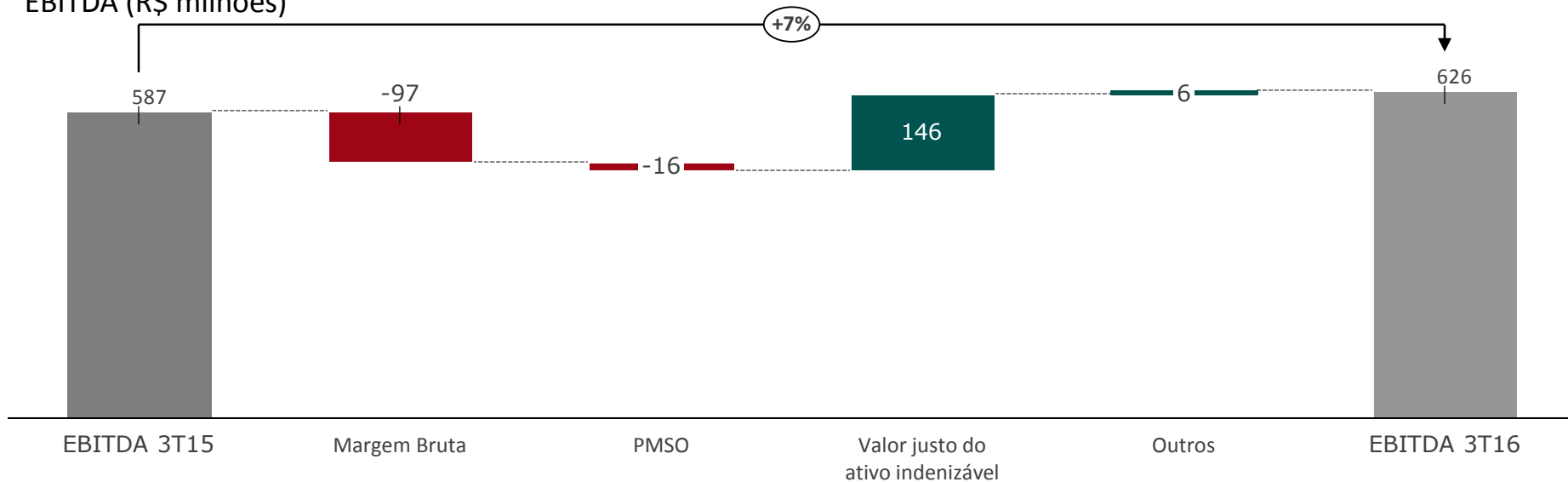
Quitação antecipada da  
CCB da Holding  
R\$303 milhões  
118,7% do CDI

Pagamento das  
dívidas mais  
onerosas do grupo  
**em linha com o  
objetivo do aumento  
de capital**

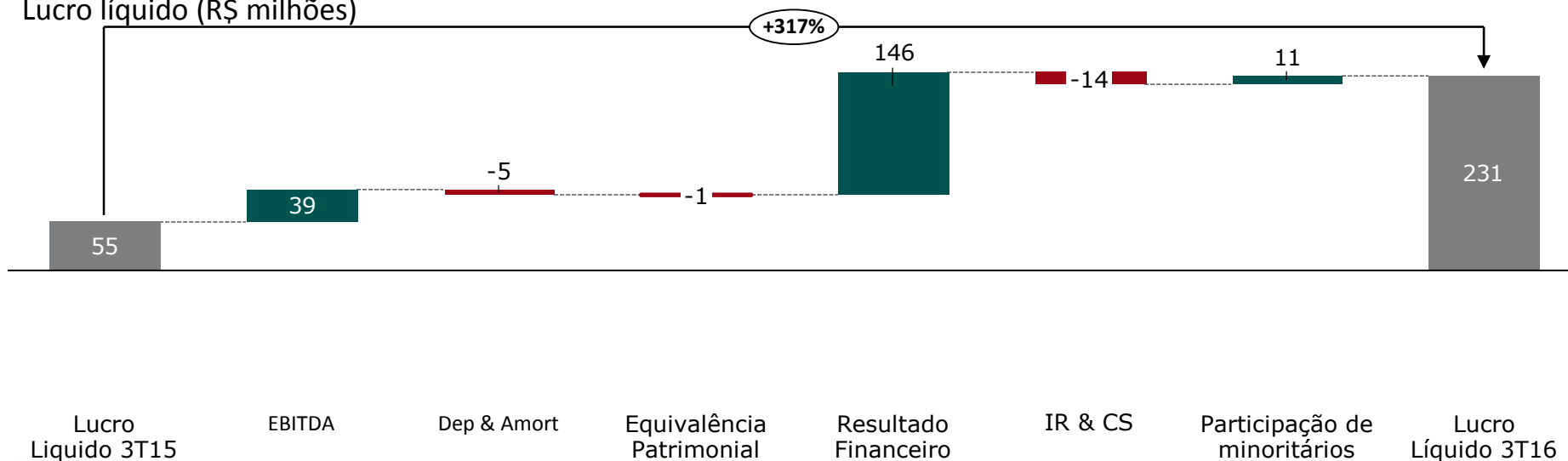
# EBITDA e Lucro Líquido do 3T16



EBITDA (R\$ milhões)



Lucro líquido (R\$ milhões)





## Relações com Investidores

E-mail: [ri@edpbr.com.br](mailto:ri@edpbr.com.br)

Telefone: +55 (11) 2185-5907

[www.edp.com.br/ri](http://www.edp.com.br/ri)